

# NOMENKLATUR

TEILE Nr. BEZEICHNUNG DER TEILE

## KRAFTSTOFFZUFUHR

### Vergaser

Z	104	Kraftstoffdüse
	343	Schraube 4 mm
	408	Auspuß- und Ansauglichtung
	411	Beilagscheibe
	10.091	Luftdüse
Z	10.533	Luftklappe kompl.
	10.516	Luftfilterdichtung
	10.517	Nippel gross
	10.531	Uebervurfmutter gross
	10.612	Zahnscheibe
	10.900	Hebel für Luftklappe
	11.031	Luftfiltersieb
	11.032	Ring für Luftfiltersieb
Z	11.143	Ansaug- und Auspuffrohr
	11.171	Schraube für Z 11.143
	11.366	Luftfiltergehäuse
	11.410	Kappe zum Luftfilter
	11.413	Schraube zu 11.410
Z	11.490	Gasschieber
	11.493	Gasschieberführung
	11.494	Gegenhalter
	11.496	Ansatzschraube
	11.534	Rückzugfeder
	11.650	Kabelanflangerolle
ZM	11.651	Vergaser kompl.
	11.653	Steuerhebel
Z	11.773	Kraftstoffleitung (Vergaser)
	11.893	Vergaser-Filter

### Kraftstoffbehälter

	10.072	Dichtung für Tankverschluss
Z	11.640	Tankverschluss (Kunststoff)
	11.643	Tanksieb
Z	11.648	Kraftstoffbehälter (Kunststoff)
	11.653	Kraftstoffschlauch
	11.670	Kraftstoffbehälter
Z	11.713	Tankverschluss (Metall)
Z	11.809	Ansaugleitung

### Kraftstoffpumpe

	261	Pumpenmembran
	10.154	Pumpenmembranstutz
Z	11.981	Schraube für Lichtspule
ZM	11.982	Kraftstoffpumpe

### Zylinderkopf und Hebel

	10.307	Schraube
	10.361	Unterlegscheibe für Zylinderkopfschraube
	10.522	Zylinderkopfdichtung
	11.146	Distanzhülse für Zylinderkopfschraube
	11.169	Feder für 11.498 und 11.128
	11.373	Zylinderkopf
	11.498	Dekompressionsventil
	11.499	Schlitzmutter für 11.498
	11.500	Dekompressionshebel
Z	11.501	Ausrückhebel
	11.879	Haltebock

### Zylinder und Pleuel mit Pleuel

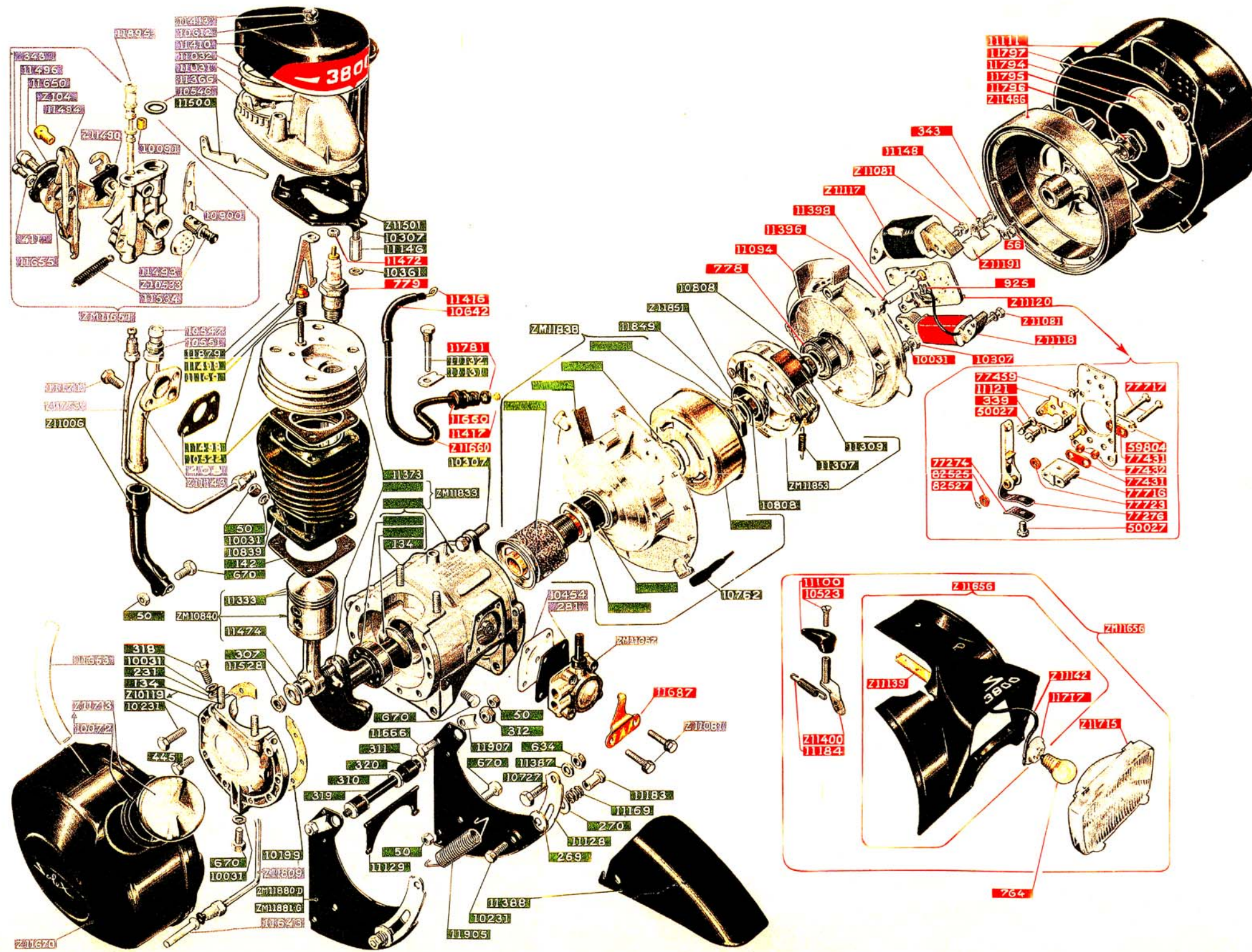
	50	Mutter 6 mm breit (hoch)
	142	Zylinderdichtung
	307	Distanzscheibe
	10.031	Federring 6 mm
	10.839	Zylinder
ZM	10.840	Kolben mit Pleuel kompl.
	11.333	Kolbenring
	11.474	Büchse für Pleuel
	11.528	Mutter für Pleuel

### Gehäuse - Kurbelwelle

	50	Mutter 6 mm breit (hoch)
	134	Stichbolzen
	231	Unterlegscheibe
	318	Befestigungsschraube
	445	Schraube
	670	Befestigungsschraube
Z	10.031	Federring 6 mm
	10.119	Gehäusedeckel
	10.199	Gehäusedichtung
	10.231	Befestigungsschraube, lang
	10.307	Schraube
	10.762	Haltebolzen für Lichtmaschinen- deckel
	10.808	Mutter für Kupplung
	11.131	Befestigungslasche für Zündkabel
	11.132	Schraube zur Reinigung der Antriebs- rolle
ZM	11.833	Gesamtheit Gehäuse - Kurbelwelle
	11.849	Unterlegscheibe (Glanzmetall)
Z	11.851	Abdeckhaube mit Simmerring

# MOTOR SOLEX 3800

SINFAC - 68, Bd DE VERDUN, 92-COURBEVOIE



# NOMENKLATUR

TEILE Nr. BEZEICHNUNG DER TEILE

## ZÜNDANLAGE

	56	Mutter 4 mm
	339	Unterlegscheibe
	343	Schraube 4 mm
	778	Kugellager für Zündaggregatplatte
	779	Zündkerze
	925	Kabellemme
	10.031	Federring 6 mm
	10.307	Schraube
	10.642	Zündkabelmuffe
Z	11.081	Schraube für Lichtspule
	11.094	Zündaggregatplatte nackt
	11.111	Lichtmaschinendeckel
Z	11.117	Zündspule
Z	11.118	Lichtspule
Z	11.120	Unterbrecher kompl.
	11.121	Kontaktabtoss
	11.148	Zahnscheibe
Z	11.191	Kondensator
	11.396	Schraube für Lichtkabel
	11.398	Isolierstück zu 11.396
	11.416	Anschlussöse für Zündkabel
	11.417	Kontaktstift
Z	11.466	Rotor
	11.472	Mutter für Zündkerze
	11.660	Kabelschuh mit Gewinde
Z	11.660	Zündkabel
	11.781	Kabelschuhring
	11.794	Scheibe zur Lichtmaschine
	11.795	Dichtung für Blechscheibe
	11.796	Klemmutter für Rotor
	11.797	Mutter für Blechscheibe
	50.027	Schraube 4 x 8
	59.804	Gegenplatte
	77.274	Feder für Unterbrecherhebel
	77.276	Unterbrecherhebel
	77.431	Isolierplatte
	77.432	Fiberrulle
	77.459	Exzentrerschraube
	77.716	Träger für Unterbrecherhebel
	77.717	Befestigungsschraube f. Unter- brecherhebel
	77.723	Fiberscheibe
	82.525	Fiberscheibe
	82.527	Sicherungsring

## Lichtanlage

	764	Glühlampe vorn 6 V, 1 Amp.
	10.523	Befestigungsschraube für Licht- schalter
	11.100	Lichtschalterhebel
Z	11.139	Kontaktblech
Z	11.142	Lampenfassung mit Kabel
	11.184	Rückzugfeder für Gasschieber
Z	11.400	Lichtschalter-Unterstück
Z	11.656	Scheinwerferhaube nackt
ZM	11.656	Scheinwerferhaube kompl.
	11.687	Massekontakt
Z	11.715	Reflektor mit Glas
	11.717	Lampenfassung ohne Kabel

## Aufhängung

	50	Mutter 6 mm breit (hoch)
	269	Unterlegscheibe, innen
	270	Unterlegscheibe, aussen
	310	Unterlegscheibe, innen
	311	Unterlegscheibe, aussen
	312	Bundmutter
	319	Bolzen für Motoraufhängung
	320	Silberblock
	634	Mutter zur Motorbefestigung
	670	Befestigungsschraube
	10.231	Befestigungsschraube, lang
	10.727	Schraube zur Motorbefestigung
	11.128	Führungsschiene
	11.129	Schutzplatte
	11.169	Feder für 11.128
	11.183	Mutter für Gleitschiene
	11.387	Distanzring für Gleitschiene
	11.308	Vorderer Motorschutzblech
	11.666	Ansatzschraube
ZM	11.880	Rechte Motorhalterung kompl.
ZM	11.881	Linke Motorhalterung kompl.
	11.905	Rückzugfeder für Motor
	11.907	Schraubensicherung

## Kupplung

	11.307	Kupplungsfeder
	11.309	Kupplungsbelag
ZM	11.838	Antriebsrolle
ZM	11.853	Kompl. Kupplung mit Belag

## Auspuff

	50	Mutter 6 mm breit (hoch)
	670	Befestigungsschraube
Z	11.006	Auspuff kompl.

MÄRZ 1967

GÜLTIG AB MOTOR NUMMER 3.800.000